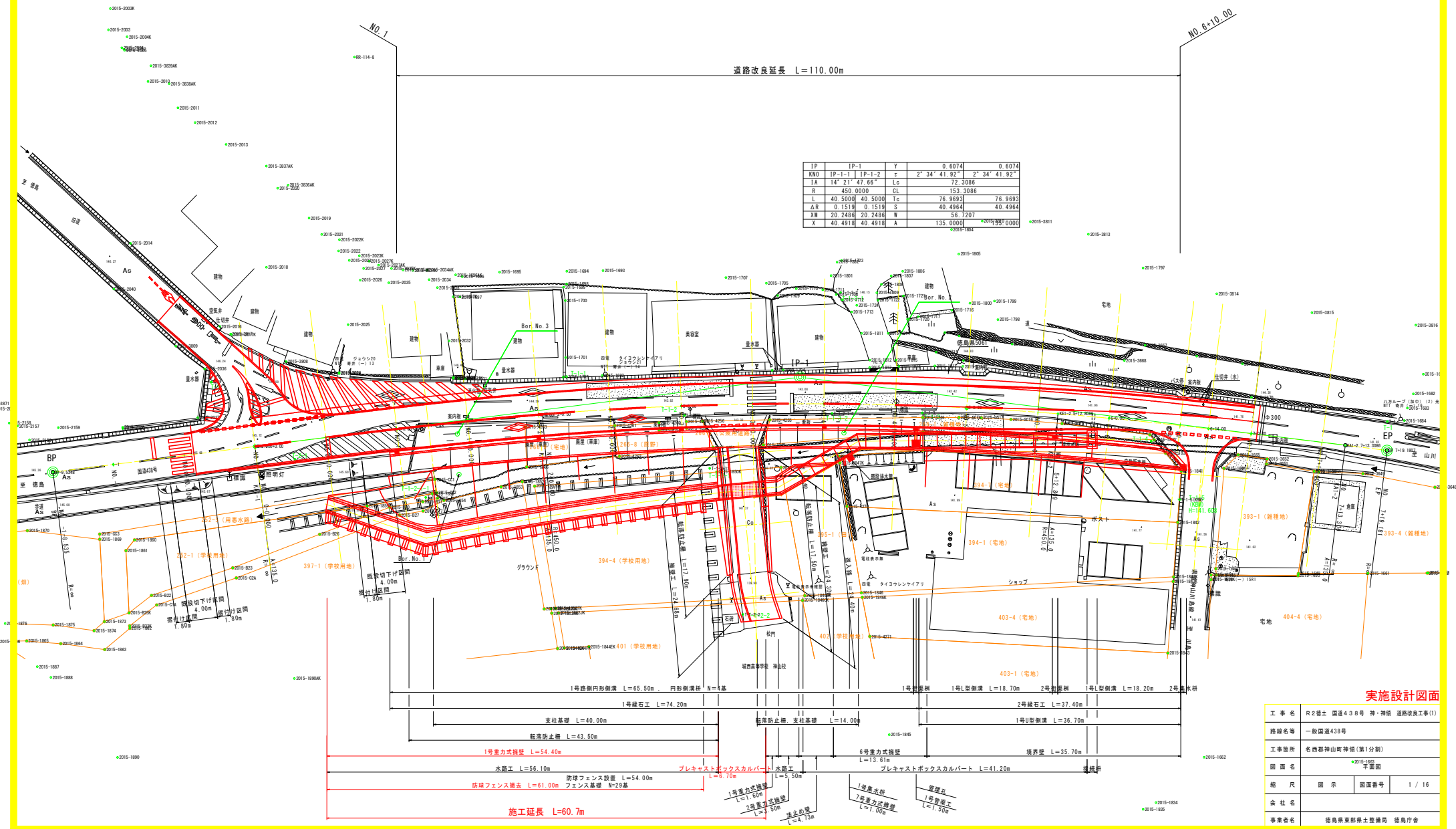


平面図 S=1:250

基準点座標一覧表

点名	X座標	Y座標	備考
T-1	107659.676	77814.763	新点(既設の真鍮線)
T-2	107710.835	77971.444	新点(測量級:白・大)
T-3	107644.228	78019.307	新点(測量級:白・小)
R101	107658.441	77698.388	既設基準点
RR-109-1	107653.041	77718.557	既設基準点
RR-114-7	107657.035	77991.716	既設基準点
RR-114-8	107661.220	77968.154	既設基準点

測量点	X座標	Y座標	測量点	X座標	Y座標
SP-0.038	107706.271	77967.076	1015-184	107661.220	77968.154
1015-185	107726.204	77980.388	1015-185	107661.220	77968.154
1015-186	107711.214	77962.407	1015-186	107661.220	77968.154
1015-187	107717.214	77962.407	1015-187	107661.220	77968.154
1015-188	107706.271	77967.076	1015-188	107661.220	77968.154
1015-189	107706.271	77967.076	1015-189	107661.220	77968.154
1015-190	107706.271	77967.076	1015-190	107661.220	77968.154
1015-191	107706.271	77967.076	1015-191	107661.220	77968.154
1015-192	107706.271	77967.076	1015-192	107661.220	77968.154
1015-193	107706.271	77967.076	1015-193	107661.220	77968.154
1015-194	107706.271	77967.076	1015-194	107661.220	77968.154
1015-195	107706.271	77967.076	1015-195	107661.220	77968.154
1015-196	107706.271	77967.076	1015-196	107661.220	77968.154
1015-197	107706.271	77967.076	1015-197	107661.220	77968.154
1015-198	107706.271	77967.076	1015-198	107661.220	77968.154
1015-199	107706.271	77967.076	1015-199	107661.220	77968.154
1015-200	107706.271	77967.076	1015-200	107661.220	77968.154
1015-201	107706.271	77967.076	1015-201	107661.220	77968.154
1015-202	107706.271	77967.076	1015-202	107661.220	77968.154
1015-203	107706.271	77967.076	1015-203	107661.220	77968.154
1015-204	107706.271	77967.076	1015-204	107661.220	77968.154
1015-205	107706.271	77967.076	1015-205	107661.220	77968.154
1015-206	107706.271	77967.076	1015-206	107661.220	77968.154
1015-207	107706.271	77967.076	1015-207	107661.220	77968.154
1015-208	107706.271	77967.076	1015-208	107661.220	77968.154
1015-209	107706.271	77967.076	1015-209	107661.220	77968.154
1015-210	107706.271	77967.076	1015-210	107661.220	77968.154
1015-211	107706.271	77967.076	1015-211	107661.220	77968.154
1015-212	107706.271	77967.076	1015-212	107661.220	77968.154
1015-213	107706.271	77967.076	1015-213	107661.220	77968.154
1015-214	107706.271	77967.076	1015-214	107661.220	77968.154
1015-215	107706.271	77967.076	1015-215	107661.220	77968.154
1015-216	107706.271	77967.076	1015-216	107661.220	77968.154
1015-217	107706.271	77967.076	1015-217	107661.220	77968.154
1015-218	107706.271	77967.076	1015-218	107661.220	77968.154
1015-219	107706.271	77967.076	1015-219	107661.220	77968.154
1015-220	107706.271	77967.076	1015-220	107661.220	77968.154



IP	IP-1	Y	Z	0.6074	0.6074
KN0	IP-1-1	IP-1-2	Z	2° 34' 41.92"	2° 34' 41.92"
IA	14° 21' 47.66"	Lc		72.3086	
R	450.0000	CL		153.3086	
L	40.5000	Tc		76.9693	76.9693
ΔR	0.1519	S		40.4964	40.4964
XW	20.2486	W		56.7207	
X	40.4918	A		135.0000	2015-184

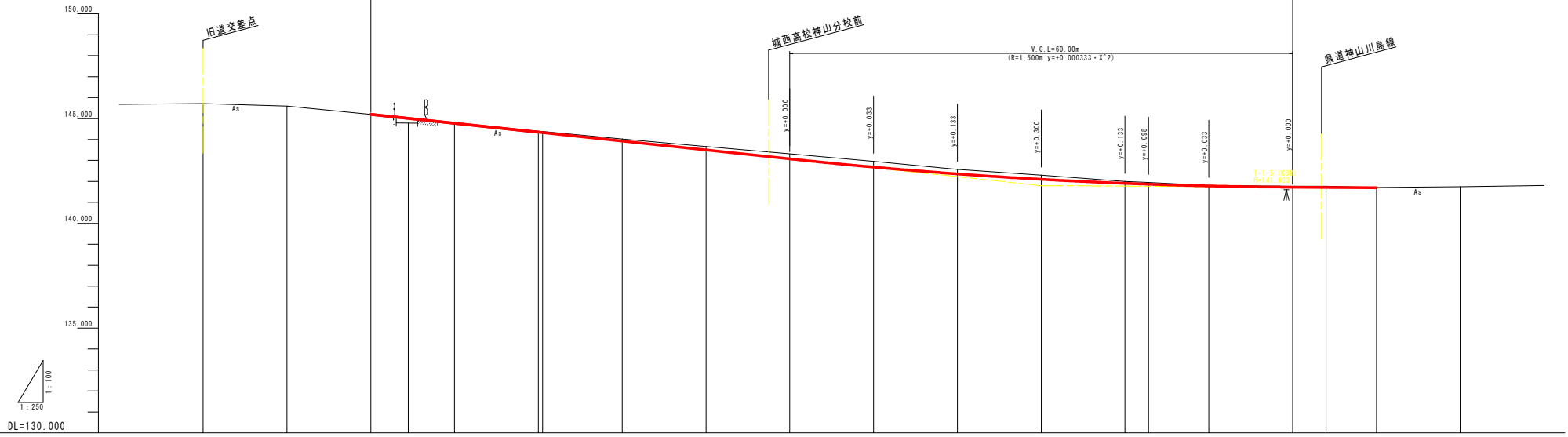
実施設計図面

工事名	R2都土 国道438号・神・神 道路改良工事(1)		
路線名等	一般国道438号		
工事箇所	名西郡神山町神領(第1分割)		
図面名	2015-184 平面図		
縮尺	図示	図面番号	1 / 16
会社名			
業者名	徳島県東部県土整備局 徳島庁舎		

縦断面図

Sh=1:250
Sv=1:100

道路改良延長 L=110.00m



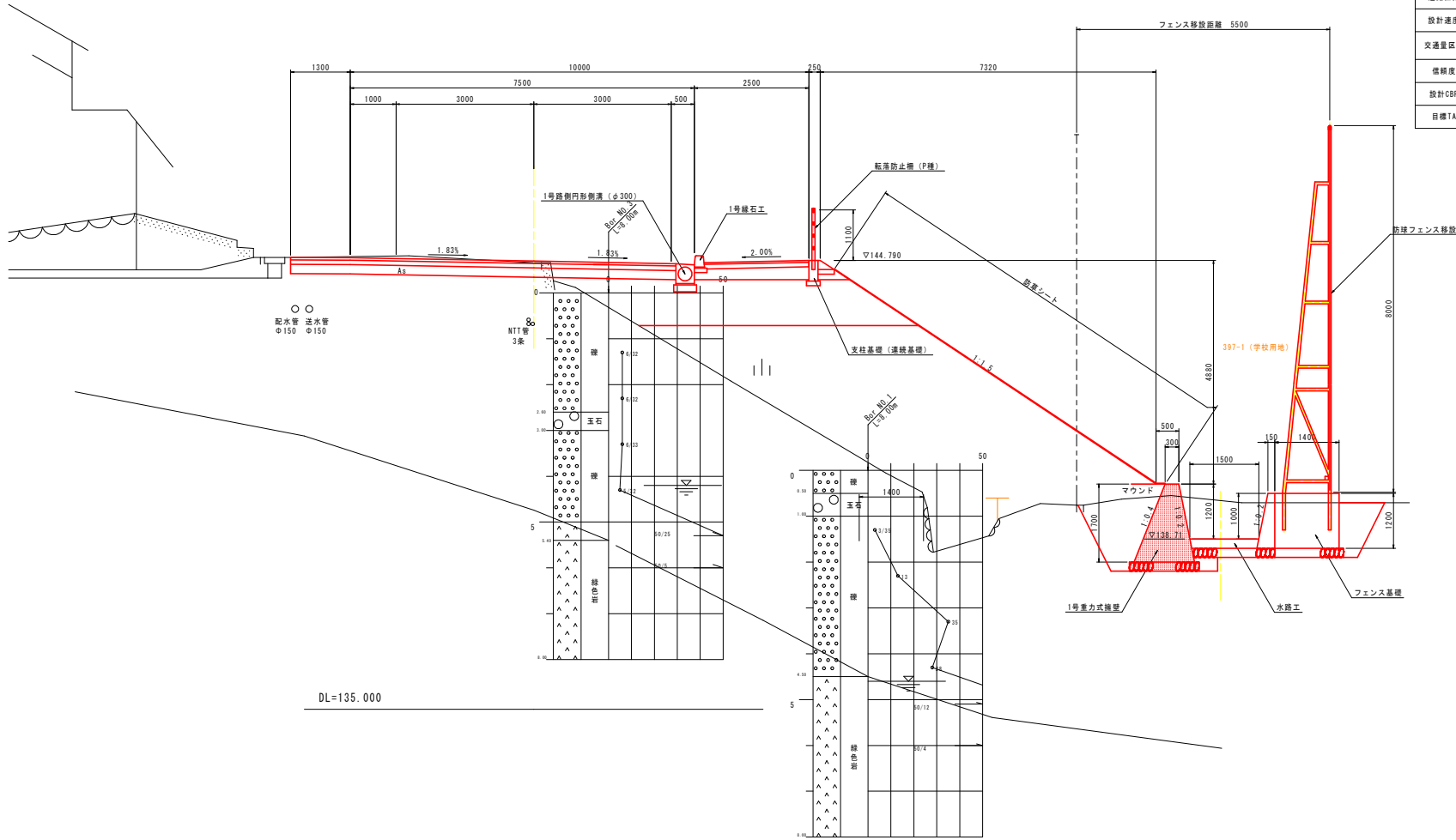
勾配	145.200		$i=4.250\%$ L=80.00m		141.800		$i=0.250\%$ L=40.00m		141.700		
盛土高	0.000	0.229	0.031								
切土高				0.059	0.100	0.164	0.244	0.273	0.211	0.192	
計面高	145.200	145.010	144.775	144.350	143.925	143.500	143.075	142.650	142.225	141.800	
地盤高	145.714	145.580	145.197	144.900	144.625	144.364	144.117	143.886	143.660	143.446	
追加距離	0.000	10.000	20.000	24.460	30.000	40.000	50.000	60.000	70.000	80.000	
単距離	0.000	10.000	10.000	4.460	5.520	10.000	9.500	10.000	10.000	10.000	
測点番号	NO.0 (KA1-1)	NO.0 +10.000	NO.1	NO.1 +4.480	NO.1 +10.000	NO.2 (KE1-1)	NO.2 +5.000	NO.2 +10.000	NO.3	NO.3 +10.000	
平面線形図	<p>SP.1 14+14.21-47 A=135.000 R=76.969 R=450.000 Lc=72.308 L=40.500 Cl=153.308</p>										
片勾配図											
拡幅	<p style="text-align: center;">ΔW=0.000</p>										

実施設計図面

工事名	R2標土 国道438号 神・神領 道路改良工事(1)		
路線名等	一般国道438号		
工事箇所	名西郡神山町神領(第1分割)		
図面名	縦断面図		
縮尺	S= 1/100 H= 1/250	図面番号	2 / 16
会社名	徳島県東部土木整備局 徳島庁舎		

標準断面図(1/3) S=1:50

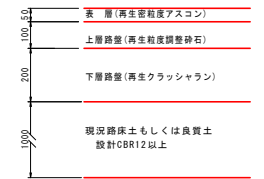
NO. 1+10.00 付近



車道舗装

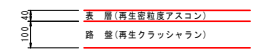
道路構造		舗装設計			
道路区分	第3種第3級	名称	等価係数	厚	TA
設計速度	50km/h	表層工	1.00	5.0	5.00
交通量区分	N4 (100以上 20未満 B/A/B/A)	上層路盤工	0.35	10.0	3.50
信頼度	90%	下層路盤工	0.25	20.0	5.00
設計CBR	12.0	計		35.0	13.50
目標TA	12.3				> 12.3

新設舗装構成図 S=1:10



歩道舗装

舗装構成図 S=1:10



実施設計図面

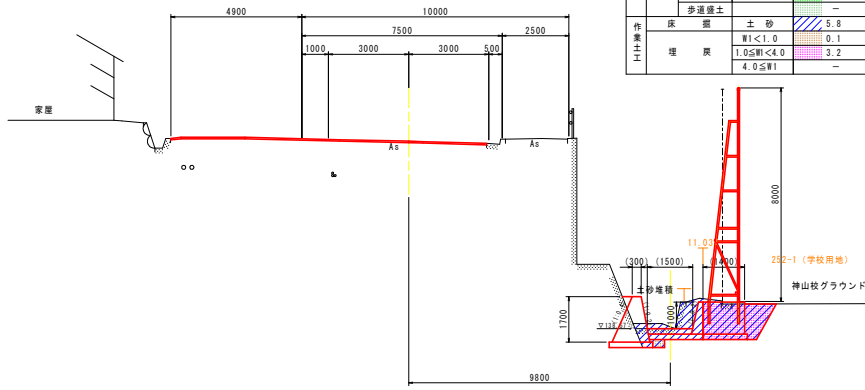
工事名	R2線土 国道438号 神・神領 道路改良工事(1)		
路線名等	一般国道438号		
工事箇所	名西郡神山町神領(第1分割)		
図面名	標準断面図(1/3)		
縮尺	S=1/50	図面番号	3 / 16
会社名			
事業者名	徳島県東部農土整備局 徳島庁舎		

横断図 (1/5) S=1:100

名称		数量
道路 土工	掘削 オープンカット	土砂 1.8
	路床	B \geq 4.0 4.9
		2.5 \leq B<4.0 -
	盛土	B<2.5 -
		B \geq 4.0 29.8
2.5 \leq B<4.0 -		
作業土工	路体 B<2.5 3.2	
	歩道盛土 B<2.5 0.7	
作業土工	床 盛土 土砂 7.7	
	埋戻 埋戻 土砂 W1<1.0 0.1	
	埋戻 埋戻 土砂 1.0 \leq W1<4.0 2.5	
	4.0 \leq W1 -	

NO. 0+10.000

GH=145.590
FH=



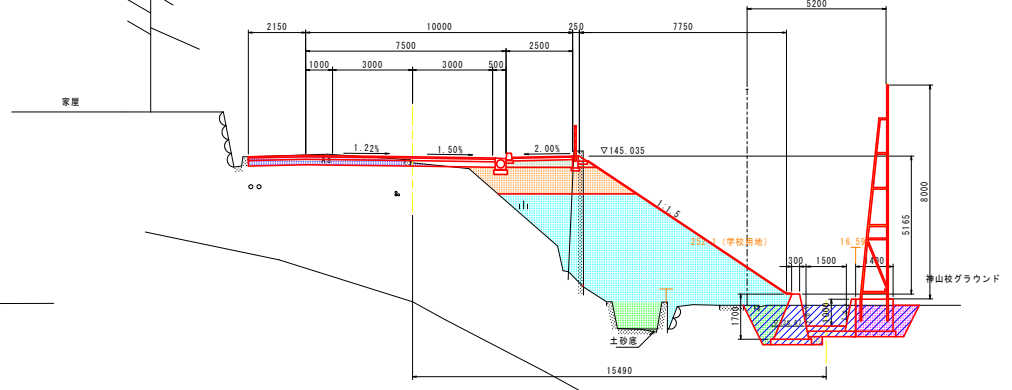
DL=135.000

※ () 内は直角方向の寸法を示す。

名称		数量
道路 土工	掘削 オープンカット	土砂 -
	路床	B \geq 4.0 -
		2.5 \leq B<4.0 -
	盛土	B<2.5 -
		B \geq 4.0 -
2.5 \leq B<4.0 -		
作業土工	路体 B<2.5 -	
	歩道盛土 B<2.5 -	
作業土工	床 盛土 土砂 5.8	
	埋戻 埋戻 土砂 W1<1.0 0.1	
	埋戻 埋戻 土砂 1.0 \leq W1<4.0 3.2	
	4.0 \leq W1 -	

NO. 1+4.480

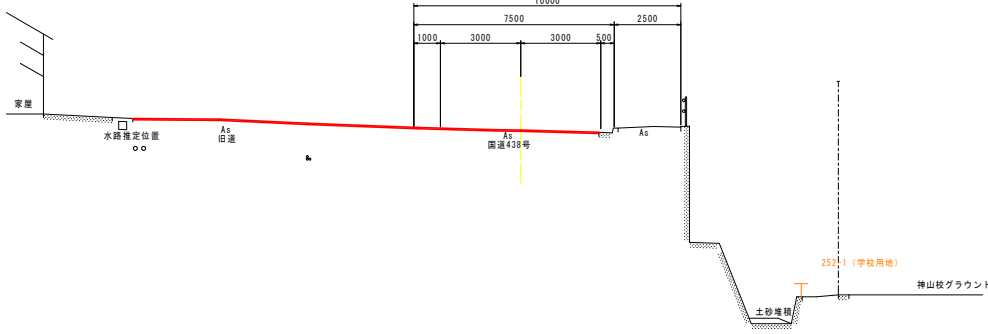
GH=144.781
FH=145.010



DL=135.000

NO. 0

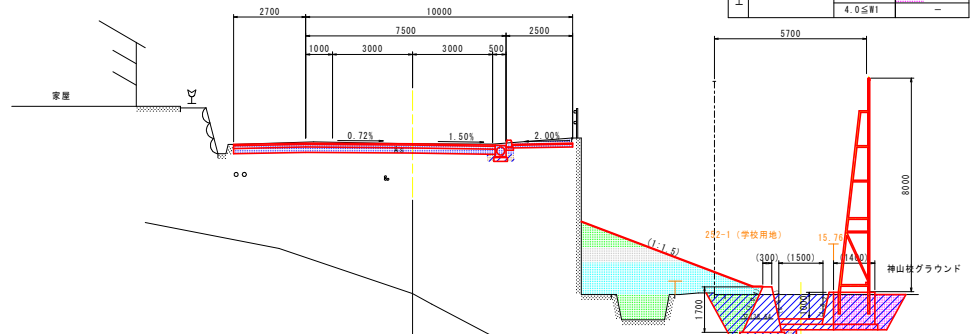
GH=145.714
FH=



DL=135.000

NO. 1

GH=145.197
FH=145.200



DL=135.000

名称		数量
道路 土工	掘削 オープンカット	土砂 3.9
	路床	B \geq 4.0 -
		2.5 \leq B<4.0 -
	盛土	B<2.5 -
		B \geq 4.0 6.6
2.5 \leq B<4.0 1.8		
作業土工	路体 B<2.5 4.8	
	歩道盛土 B<2.5 9.9	
作業土工	床 盛土 土砂 0.3	
	埋戻 埋戻 土砂 W1<1.0 3.1	
	埋戻 埋戻 土砂 1.0 \leq W1<4.0 -	
	4.0 \leq W1 -	

※ () 内は直角方向の寸法を示す。

実施設計図面

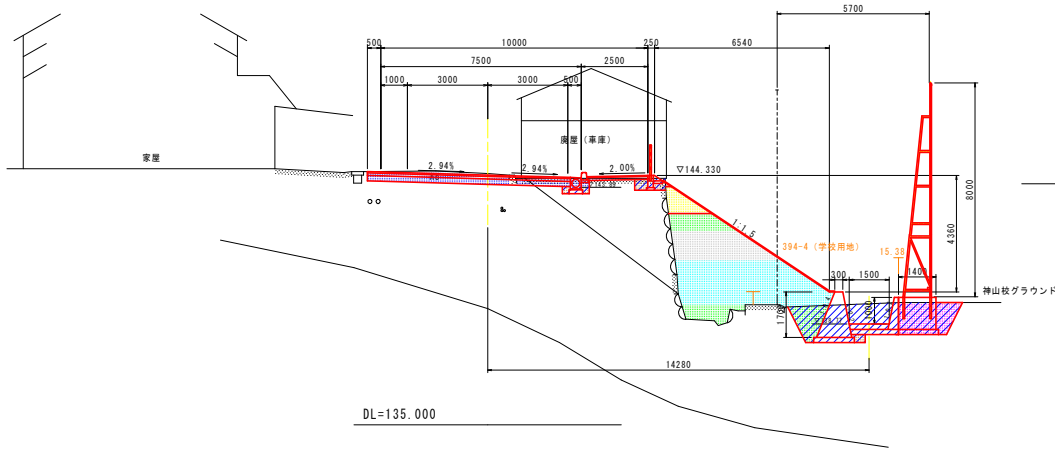
工事名	R2徳土 国道438号 神・神橋 道路改良工事(1)		
路線名等	一般国道438号		
工事箇所	名西郡神山町神橋(第1分割)		
図面名	横断図 (1/5)		
総尺	S=1/100	図面番号	4 / 16
会社名			
業者名	徳島県東部県土整備局 徳島庁舎		

横断図 (2/5) S=1:100

名称		数量	
道路土工	掘削 オープンカット	土砂 2.9	
	路床	B \geq 4.0	—
		2.5 \leq B<4.0	—
		B<2.5	0.9
	路体	2.5 \leq B<4.0	8.6
B<2.5		3.8	
歩道盛土		0.7	
作業土工	床 掘削	土砂 8.3	
	埋戻	W1<1.0	0.6
		1.0 \leq W1<4.0	2.5
4.0 \leq W1	—	—	

NO. 2

GH=144.400
FH=144.350

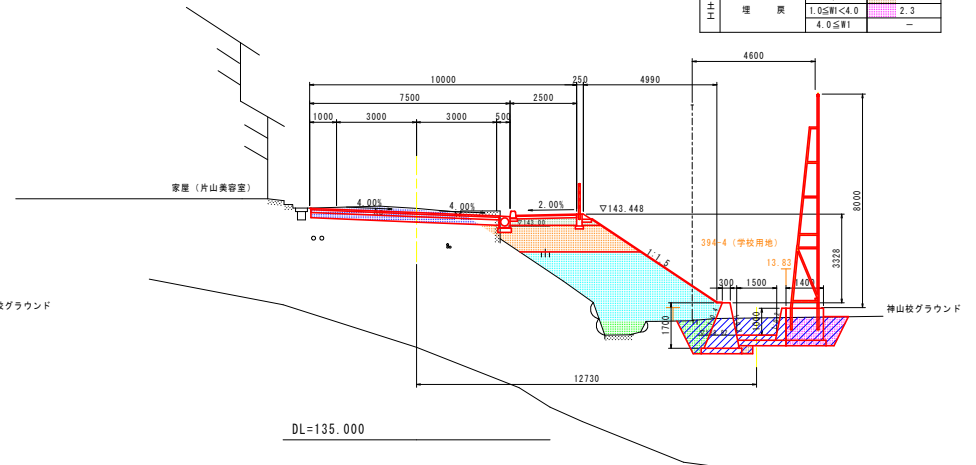


DL=135.000

名称		数量	
道路土工	掘削 オープンカット	土砂 2.3	
	路床	B \geq 4.0	4.4
		2.5 \leq B<4.0	—
		B<2.5	—
	路体	2.5 \leq B<4.0	11.7
B<2.5		1.9	
歩道盛土		0.7	
作業土工	床 掘削	土砂 6.8	
	埋戻	W1<1.0	0.1
		1.0 \leq W1<4.0	2.3
4.0 \leq W1	—	—	

NO. 3

GH=143.664
FH=143.500

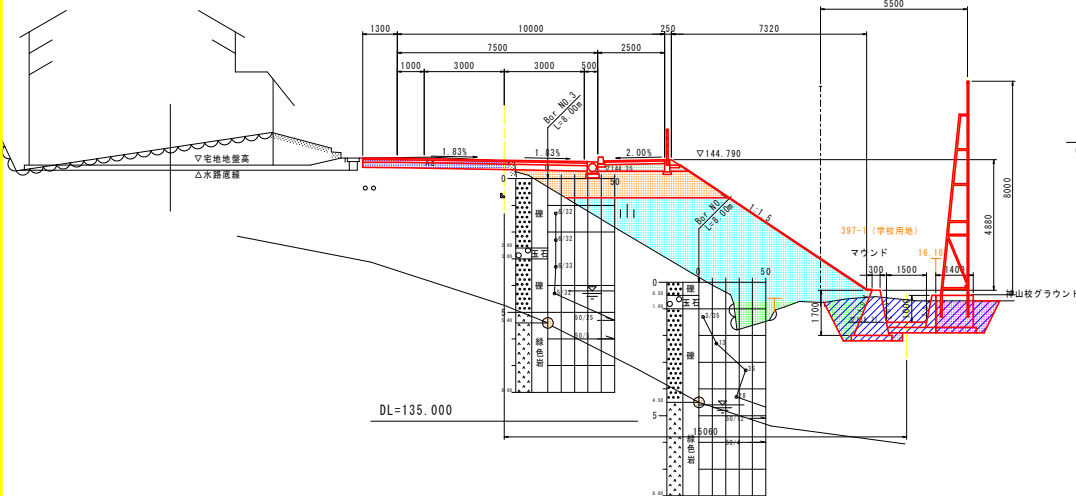


DL=135.000

名称		数量	
道路土工	掘削 オープンカット	土砂 1.8	
	路床	B \geq 4.0	6.1
		2.5 \leq B<4.0	—
		B<2.5	—
	路体	2.5 \leq B<4.0	22.4
B<2.5		2.8	
歩道盛土		0.7	
作業土工	床 掘削	土砂 8.1	
	埋戻	W1<1.0	0.1
		1.0 \leq W1<4.0	2.5
4.0 \leq W1	—	—	

NO. 1+10.000

GH=144.744
FH=144.775

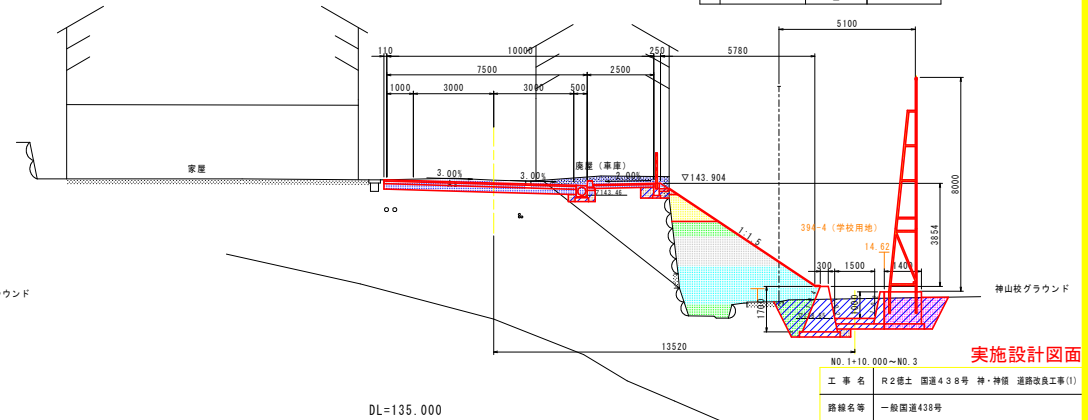


DL=135.000

名称		数量	
道路土工	掘削 オープンカット	土砂 1.6	
	路床	B \geq 4.0	—
		2.5 \leq B<4.0	—
		B<2.5	1.0
	路体	2.5 \leq B<4.0	6.6
B<2.5		3.2	
歩道盛土		—	
作業土工	床 掘削	土砂 8.2	
	埋戻	W1<1.0	0.6
		1.0 \leq W1<4.0	2.5
4.0 \leq W1	—	—	

NO. 2+10.000

GH=144.025
FH=143.925



DL=135.000

実施設計図面

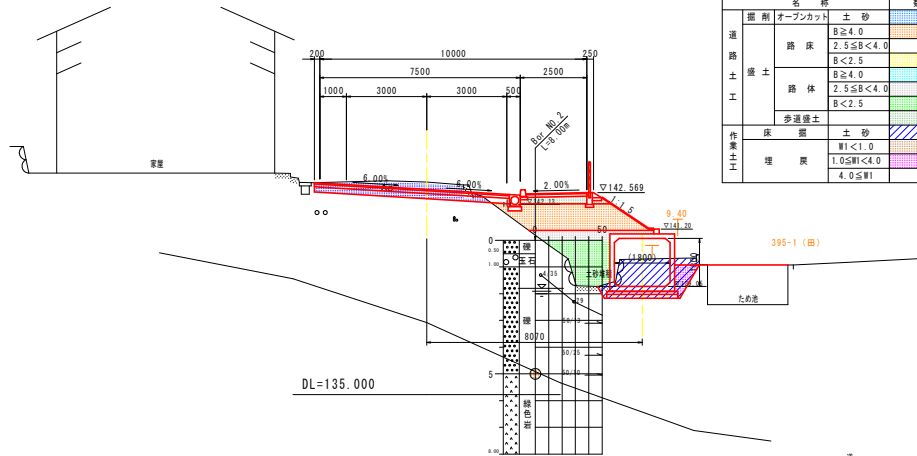
NO. 1+10.000~NO. 3

工事名	R2線土 国道438号 神・神橋 道路改良工事(1)
路線名等	一般国道438号
工事箇所	名西郡神山町神橋(第1分節)
図面名	横断図 (2/5)
縮尺	S=1/100 図面番号 5 / 16
会社名	
事業者名	徳島県東部県土整備局 徳島庁舎

横断図 (3/5) S=1:100

NO. 4

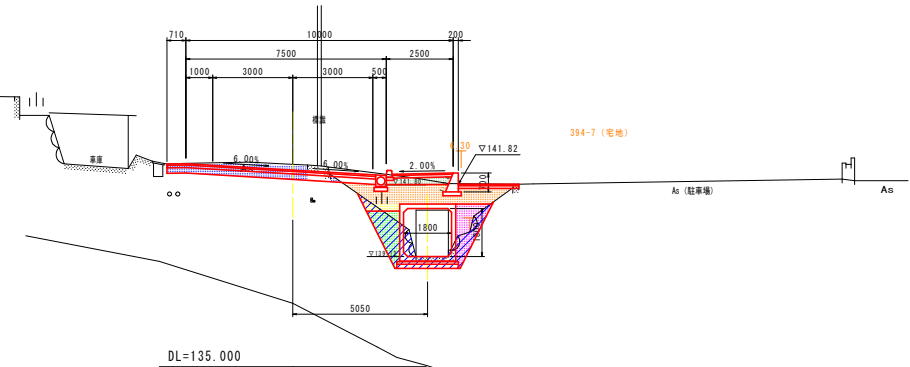
GH=142.956
FH=142.683



部材	名称	数量
道路土工	オープンカット	土砂 2.9
	路床	B \geq 4.0 4.4
		2.5 \leq B<4.0 -
		B<2.5 -
路体	B \geq 4.0 -	
	2.5 \leq B<4.0 1.3	
	B<2.5 2.8	
作業土工	歩道盛土	0.7
	床掘	土砂 4.4
埋戻	埋戻	W1<1.0 3.0
		1.0 \leq W1<4.0 0.7
		4.0 \leq W1 -

NO. 4+10.000

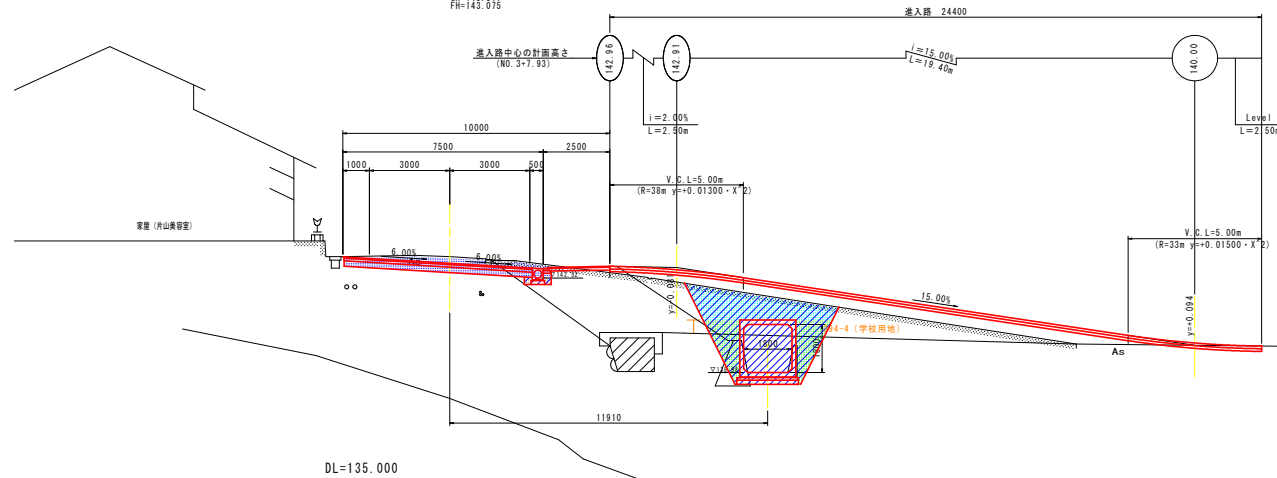
GH=142.569
FH=142.358



部材	名称	数量
道路土工	オープンカット	土砂 2.4
	路床	B \geq 4.0 3.5
		2.5 \leq B<4.0 -
		B<2.5 0.4
路体	B \geq 4.0 -	
	2.5 \leq B<4.0 -	
	B<2.5 1.5	
作業土工	歩道盛土	0.6
	床掘	土砂 4.2
埋戻	埋戻	W1<1.0 0.6
		1.0 \leq W1<4.0 1.8
		4.0 \leq W1 -

NO. 3+10.000

GH=143.317
FH=143.076

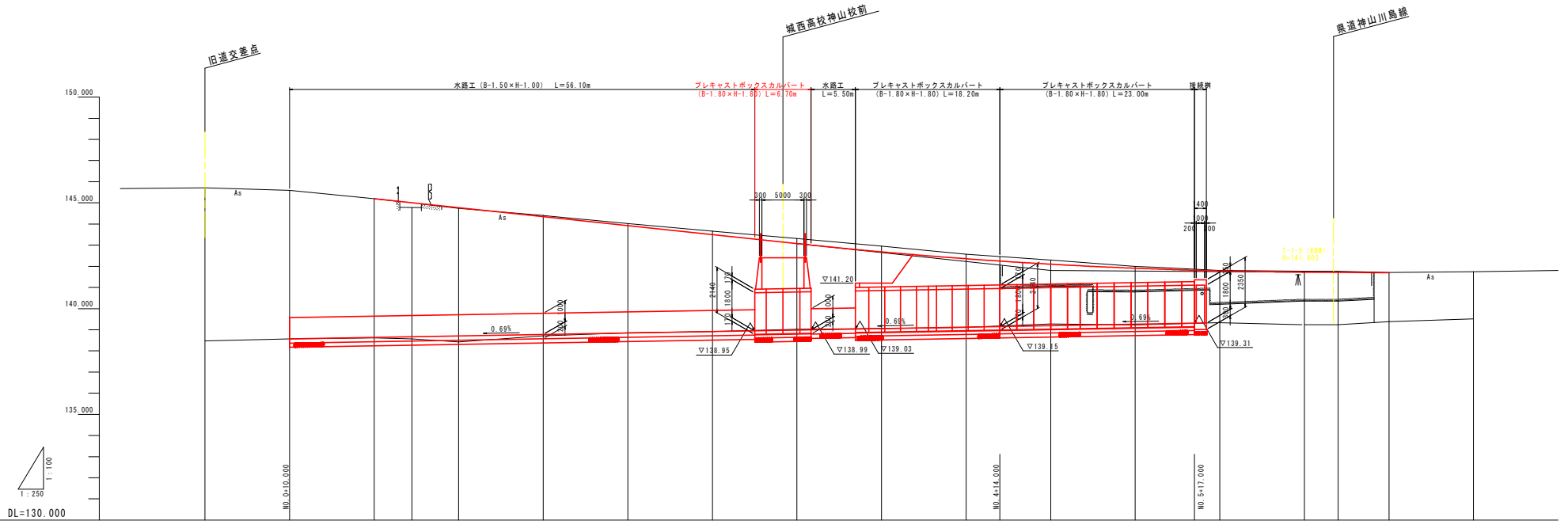


部材	名称	数量
道路土工	オープンカット	土砂 3.8
	路床	B \geq 4.0 0.1
		2.5 \leq B<4.0 0.1
		B<2.5 -
路体	B \geq 4.0 4.5	
	2.5 \leq B<4.0 0.1	
	B<2.5 3.7	
作業土工	歩道盛土	13.6
	床掘	土砂 0.1
埋戻	埋戻	W1<1.0 0.1
		1.0 \leq W1<4.0 -
		4.0 \leq W1 -

実施設計図面

NO. 3+10.000~NO. 4+10.000	
工事名	R2線土 国道438号 神・神橋 道路改良工事(1)
路線名等	一般国道438号
工事箇所	名西郡神山町神橋(第1分割)
図面名	横断図 (3/5)
総尺	S=1/100 図面番号 6 / 16
会社名	
作業者名	徳島県東部県土整備局 徳島庁舎

水路縦断図 $Sh=1:250$ $Sv=1:100$



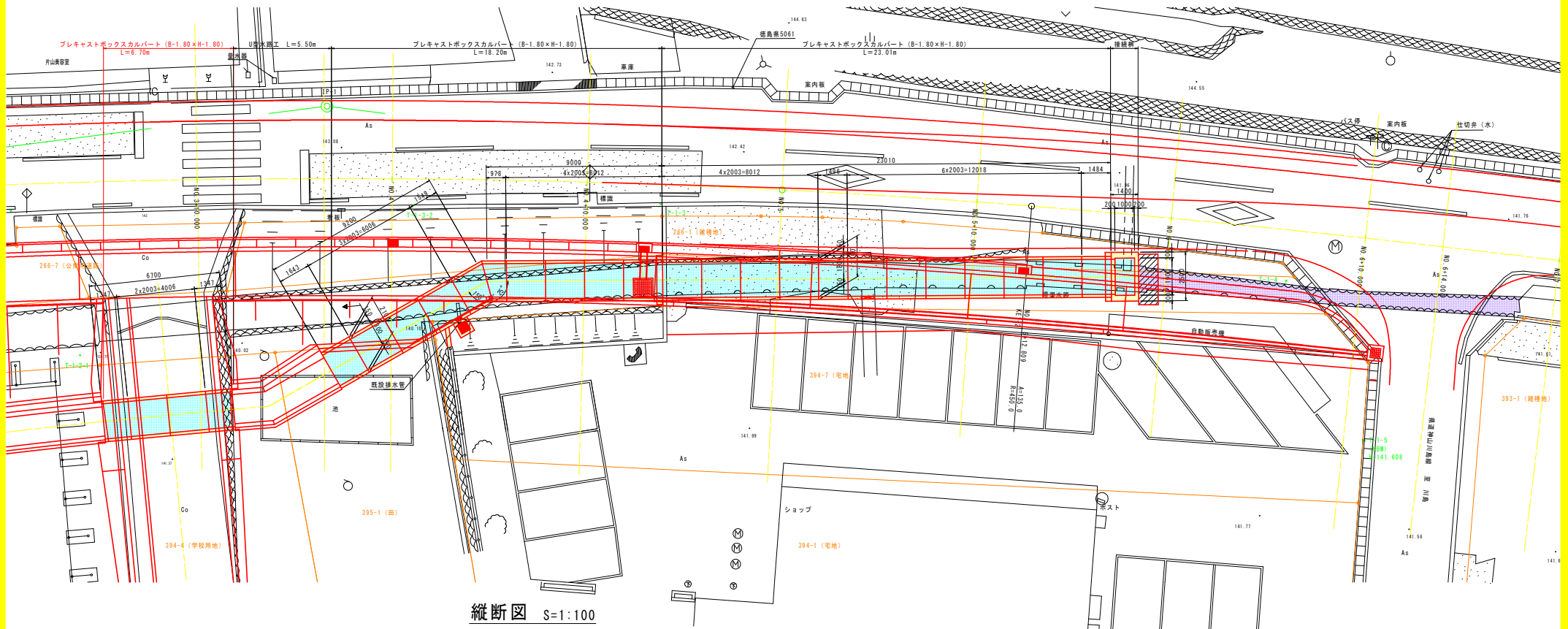
勾配	138.57		138.64		138.67		138.71		138.77		138.85		138.92		138.98		139.05		139.12		139.19		139.26		139.33		139.24		139.24		139.38		139.51			
計画水路敷高	138.57		138.64		138.67		138.71		138.77		138.85		138.92		138.98		139.05		139.12		139.19		139.26		139.33		139.24		139.24		139.38		139.51			
現況水路敷高	138.47	138.57	138.61	138.57	138.61	138.67	138.71	138.77	138.85	138.92	138.98	139.05	139.12	139.19	139.26	139.33	139.24	139.24	139.24	139.38	139.51															
追加距離	0.000	10.000	20.000	24.480	30.000	40.000	50.000	60.000	70.000	80.000	90.000	100.000	110.000	120.000	130.000	134.000	140.000	150.000																		
距離	0.000	10.000	20.000	4.480	5.520	10.000	9.500	10.000	10.000	10.000	10.000	10.000	10.000	10.000	10.000	7.192	10.000	4.000	6.000	10.000																
測点番号	NO. 0 (KA-1)	NO. 0 +10.000	NO. 1	NO. 1 +4.480	NO. 1 +10.000	NO. 2	NO. 2 +10.000	NO. 3	NO. 3 +10.000	NO. 4	NO. 4 +10.000	NO. 5	NO. 5 +10.000	NO. 6	NO. 6 +10.000	NO. 6 +14.000	NO. 7	NO. 7 +10.000																		

実施設計図面

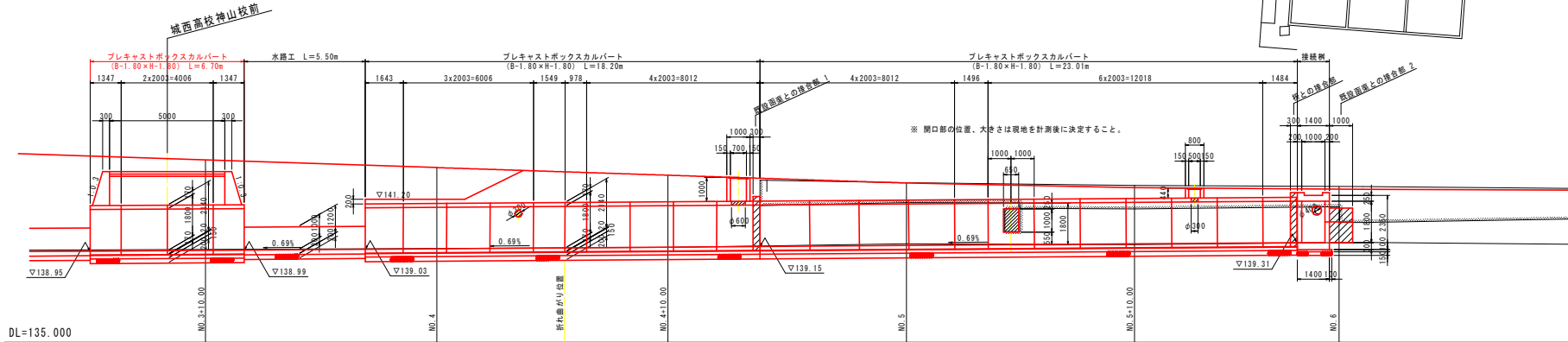
工事名	R2線土 国道438号 神・神橋 道路改良工事(1)		
路線名等	一般国道438号		
工事箇所	名西郡神山町神橋(第1分節)		
図面名	水路縦断図		
縮尺	S= V 1/100 H 1/250	図面番号	7 / 16
会社名	徳島県建設部 徳島市		
事業名	徳島県建設部 徳島市		

プレキャストボックスカルバート計画図 (1/3)

平面図 S=1:100



縦断面図 S=1:100



DL=135.000

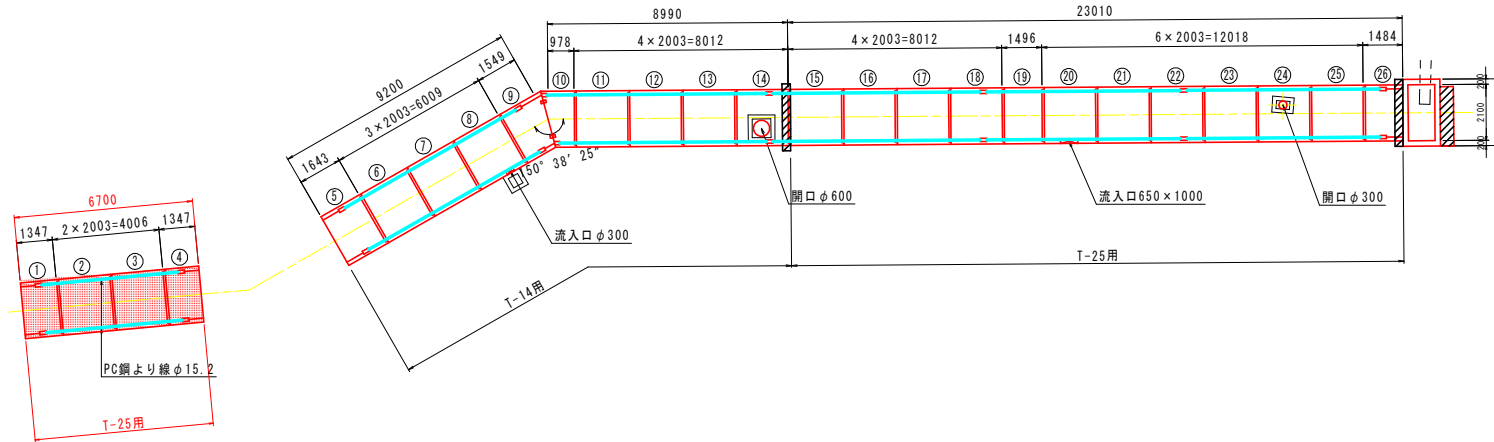
実施設計図面

工事名	R2橋土 国道438号 神・神橋 道路改良工事(1)
路線名等	一般国道438号
工事箇所	名西郡神山町神橋(第1分節)
図面名	プレキャストボックスカルバート計画図(1/3)
縮尺	図示 図面番号 8 / 16
会社名	
事業者名	徳島県東部国土整備局 徳島庁舎

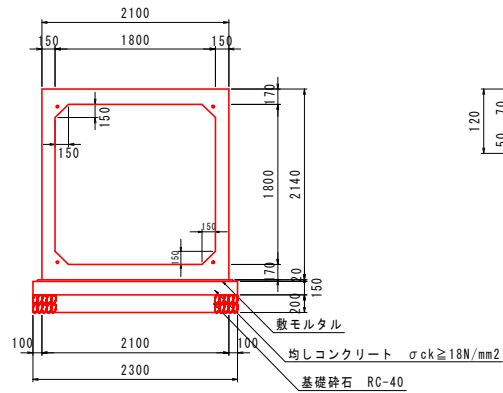
プレキャストボックスカルバート設置図

1800×1800×2000

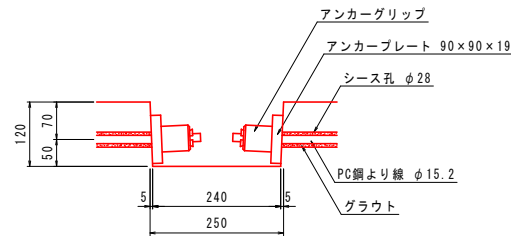
平面図 S=1:100



標準断面図 S=1:30



定着部詳細図 S=1:5



ボックスカルバート数量表

種別	幅	高さ	長さ	数量	番号	備考
基本	1800	1800	2000	8	2, 3, 15, 16, 17, 20, 23, 25	参考質量W=6500kg、T-25用
基本	1800	1800	2000	5	6, 7, 11, 12, 13	参考質量W=6500kg、T-14用
基本	1800	1800	2000	2	18, 22	定着部付、T-25用
短品	1800	1800	1344	1	1	定着部付、オス無、T-25用
短品	1800	1800	1344	1	4	定着部付、メス無、T-25用
短品	1800	1800	1640	1	5	定着部付、オス無、T-14用
短品	1800	1800	1493	1	19	T-25用
短品	1800	1800	1481	1	26	定着部付、メス無、差し筋D13、T-25用
開口	1800	1800	2000	1	14	定着部付、開口φ600、差し筋D13、T-14用
開口	1800	1800	2000	1	24	開口φ300、差し筋D13、T-25用
流入口	1800	1800	2000	1	8	流入口φ300、T-14用
流入口	1800	1800	2000	1	20	流入口650×1000、T-25用
斜切	1800	1800	1546	1	9	定着部付、フランジ付、メス無、T-14用
斜切	1800	1800	975	1	10	定着部付、フランジ付、オス無、T-14用
合計				26		

縦締め材材料表

種類	単位	数量	備考
PC鋼より線 φ15.2mm	m	206.0	
定着金具	セット	48	アンカープレート、アンカークリップ

単位数量計算表

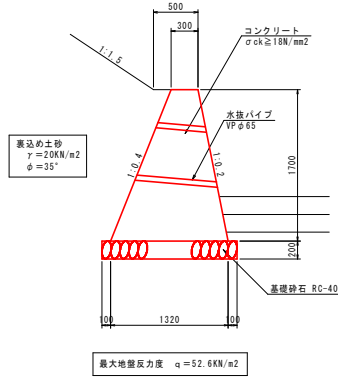
名称	規格	算式	単位	数量
RC-Box	1800x1800x2000	10.00/2.00	基	5.00
敷モルタル	1:3	2.10x0.020x10.00	m ³	0.42
均しコンクリート	σck ≥ 18N/mm ²	2.30x0.10x10.00	m ³	2.30
型枠	均しコン型枠	0.10x2x10.00	m ²	20.00
砕石基礎	RC-40、t=20cm	2.30x10.00	m ²	23.00
基礎整正	土 砂	2.30x10.00	m ²	23.00

実施設計図面

工事名	R2徳土 国道438号 神・神領 道路改良工事(1)		
路線名等	一般国道438号		
工事箇所	名西郡神山町神領(第1分割)		
図面名	プレキャストボックスカルバート設置図		
縮尺	図示	図面番号	9 / 16
会社名			
事業名	徳島県東部県土整備局 徳島庁舎		

構造図(1/4)

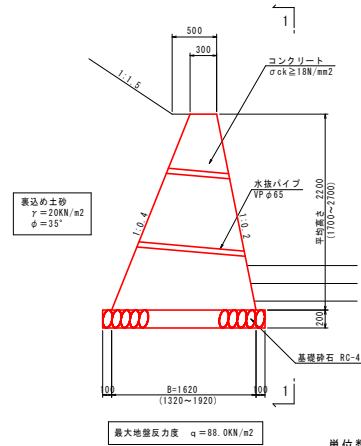
1号重力式擁壁 S=1:30
(重力式擁壁 H=1.70m)



単位数量計算表

名称	規格	算式	単位	数量
コンクリート	σck ≥ 18N/mm²	1/2 × (0.30 + 1.32) × 1.70 × 10.00	m³	13.770
基礎整正	土砂	1.52 × 10.00	m²	15.20

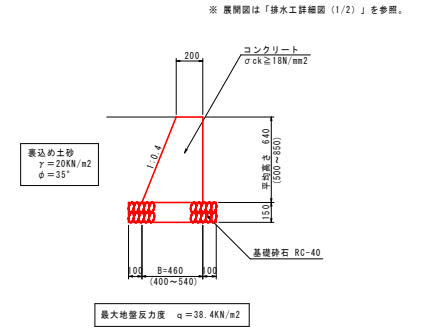
2号重力式擁壁 S=1:30
(重力式擁壁 平均高 H=2.20m)



単位数量計算表

名称	規格	算式	単位	数量
コンクリート	σck ≥ 18N/mm²	1/2 × (0.30 + 1.62) × 2.20 × 10.00	m³	21.120
基礎整正	土砂	1.82 × 10.00	m²	18.20

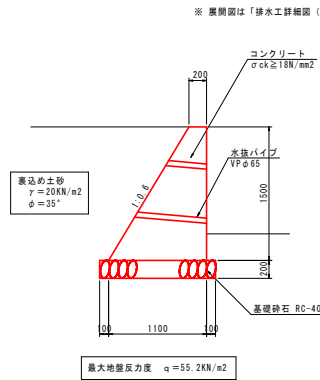
6号重力式擁壁 S=1:20
(小型擁壁 平均高 H=0.64m)



単位数量計算表

名称	規格	算式	単位	数量
コンクリート	σck ≥ 18N/mm²	1/2 × (0.20 + 0.46) × 0.64 × 10.00	m³	2.112

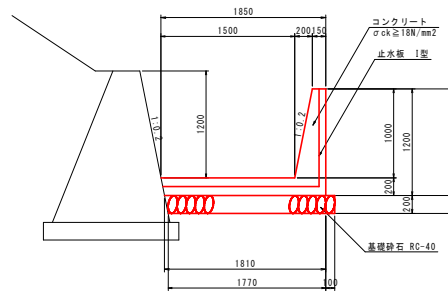
7号重力式擁壁 S=1:30
(重力式擁壁 H=1.50m)



単位数量計算表

名称	規格	算式	単位	数量
コンクリート	σck ≥ 18N/mm²	1/2 × (0.20 + 1.10) × 1.50 × 10.00	m³	9.750

水路工 S=1:30



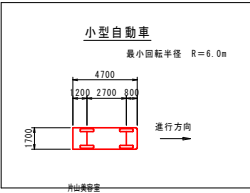
単位数量計算表

名称	規格	算式	単位	数量
コンクリート	σck ≥ 18N/mm²	1/2 × (0.15 + 0.35) × 1.00 + 1/2 × (1.85 + 1.81) × 0.20 × 10.00	m³	6.160
型枠	無筋構造物	1.20 × (1.0000 + 1.0198) × 10.00	m²	24.24
基礎砕石	RC-40, t=20cm	1.87 × 10.00	m²	18.70
目地材	エラストイト t=10mm	6.160 / 10.00	m²	0.62
止水材	1型	1.76 × 1.10	m	2.86
基礎整正		1.87 × 10.00	m²	18.70

実施設計図面

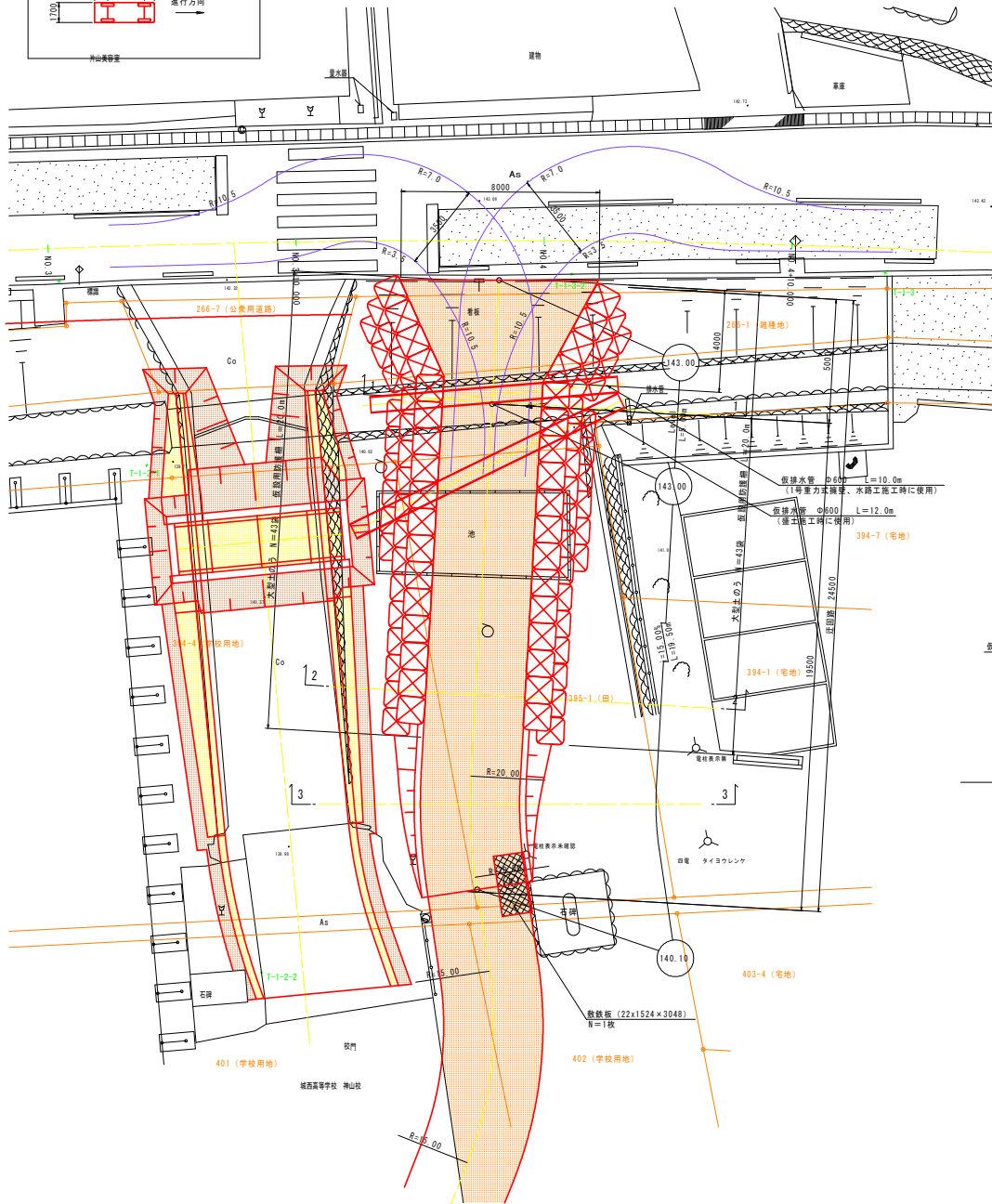
工事名	R2線土 国道438号 神・神橋 道路改良工事(1)		
路線名等	一般国道438号		
工事箇所	名西郡神山町神橋(第1分割)		
図面名	構造図(1/4)		
縮尺	図示	図面番号	10 / 16
会社名			
事業者名	徳島県東部県土整備局 徳島庁舎		

設計対象車両

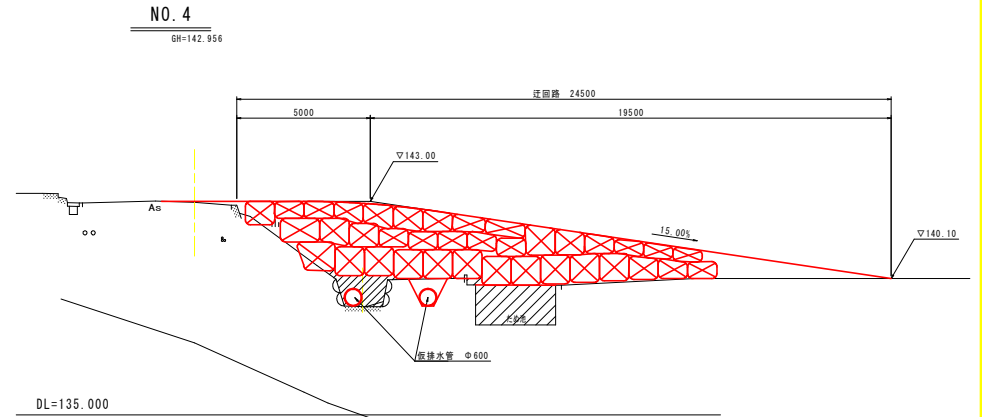


仮設時城西高校神山校進入路計画図

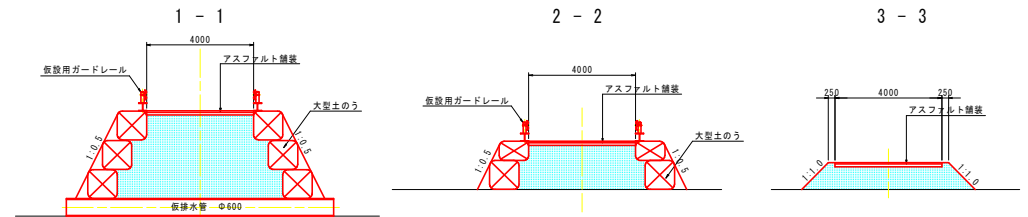
平面図 S=1:100



縦断面図 S=1:100



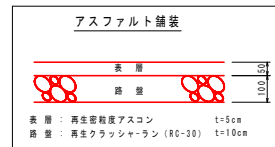
断面図 S=1:100



名称	数量
路体 B≧4.0	16.2
撤去	16.2

名称	数量
路体 B≧4.0	7.4
撤去	7.4

名称	数量
路体 B≧4.0	4.9
撤去	4.9



実施設計図面

工事名	R2郷土 国道438号 神・神領 道路改良工事(1)		
路線名等	一般国道438号		
工事箇所	名西郡神山町神領(第1分節)		
図面名	仮設時城西高校神山校進入路計画図		
縮尺	図示	図面番号	11 / 16
会社名			
事業者名	徳島県東部農土整備局 徳島庁舎		

防球フェンス構造図 S=1:40

PC-B8 (一部部品・部材既設品流用) S=1:40

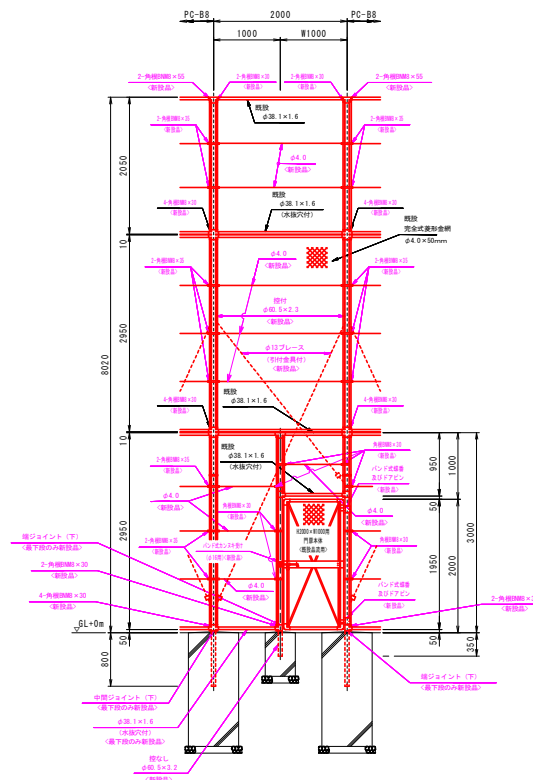
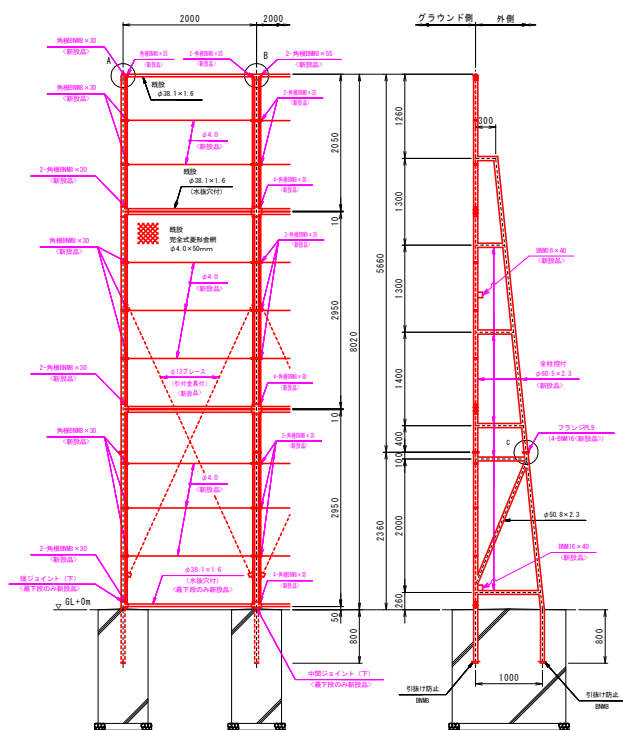
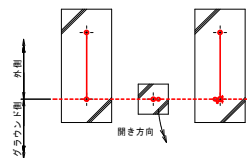
(昭和57年改正の建築基準法・同施行令に基づく風圧力 GL+0m に依る)

PC-B8 用片開きくぐり門扉 H2000×w1000

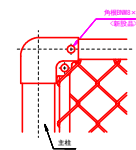
(一部部品・部材既設品流用)

(昭和57年改正の建築基準法・同施行令に基づく風圧力 GL+0m に依る)

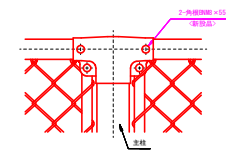
S=1:40



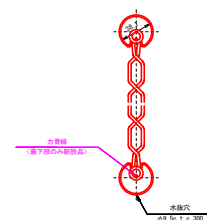
A部取付図 S=1:5



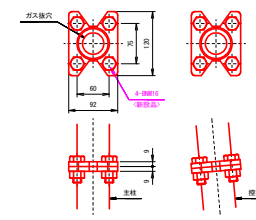
B部取付図 S=1:5



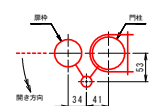
網縁に金網取付断面図 S=1:3



C部取付図 S=1:5



門柱・扉枠位置関係図



設計条件
 設計荷重・・・昭和57年改正の建築基準法・同施行令に基づく風圧力に依る。
 基礎条件・・・長期許容地耐力 98 kN/m² (1.0 t/m²)

- 備考
1. 外装は金網縁を除く他は溶融亜鉛めっきとする。
 2. 本図中、金網、門扉本体、網縁(最下段を除く)、ジョイント(最下段を除く)、バンド、網縁リバー、力骨縁(最下段を除く)は既設品流用とし、その他の部品・部材は新設品とする。
 3. 本図門扉はグラウンド側180°開きとする。
 4. ピンク色表示は新設品を示す。

実施設計図面

工事名	R2徳土 国道438号 神・神橋 道路改良工事(1)		
路線名等	一般国道438号		
工事箇所	名西部神山町神橋(第1分節)		
図面名	防球フェンス構造図		
縮尺	図示	図面番号	12 / 16
会社名			
事業者名	徳島県東部橋土整備局 徳島庁舎		

線形図 S=1:250

基準点座標一覧表

点名	X座標	Y座標	備考
T-1	107659.676	77814.763	新点(既設の真輪軸)
T-2	107710.835	77971.444	新点(測量標:白・大)
T-3	107684.228	78019.307	新点(測量標:白・小)
R101	107658.441	77698.388	国調基準点
RR-109-1	107653.041	77718.557	国調基準点
RR-114-7	107657.035	77991.716	国調基準点
標高平均点	107661.220	77968.154	国調基準点

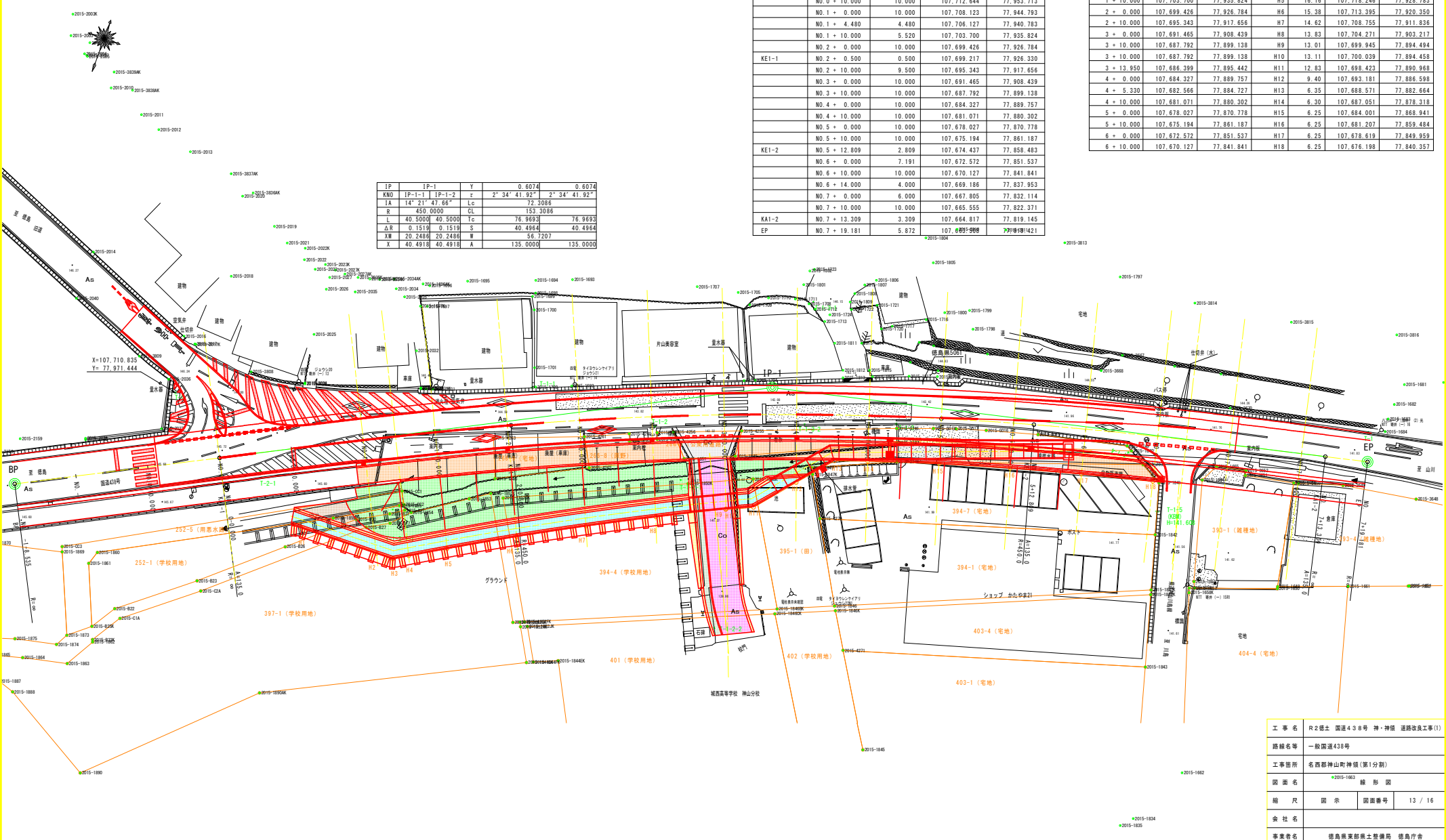
道路中心中間点座標一覧表

主要点名称	測点	単距離	X座標	Y座標	
BP	NO. -1	- 8.535	0.000	107,730.277	77,987.976
	NO. -1	8.535	107,726.370	77,980.388	
	NO. 0 - 10.000	10.000	107,721.792	77,971.498	
	NO. 0 + 0.000	0.000	107,717.214	77,962.607	
	NO. 0 + 0.000	0.000	107,717.214	77,962.607	
	NO. 0 + 10.000	10.000	107,712.644	77,953.713	
	NO. 1 + 0.000	0.000	107,708.123	77,944.793	
KAI-1	NO. 1 + 4.480	4.480	107,706.127	77,940.783	
	NO. 2 + 0.000	0.000	107,703.700	77,935.824	
	NO. 2 + 0.000	0.000	107,699.426	77,926.784	
	NO. 2 + 0.500	0.500	107,699.217	77,926.330	
	NO. 2 + 10.000	9.500	107,695.343	77,917.656	
	NO. 3 + 0.000	0.000	107,691.465	77,908.439	
	NO. 3 + 10.000	10.000	107,687.792	77,899.138	
KEI-1	NO. 4 + 0.000	0.000	107,684.327	77,889.757	
	NO. 4 + 10.000	10.000	107,681.071	77,880.302	
	NO. 5 + 0.000	0.000	107,678.027	77,870.778	
	NO. 5 + 10.000	10.000	107,675.194	77,861.187	
	NO. 5 + 12.809	2.809	107,674.437	77,858.483	
	NO. 6 + 0.000	7.191	107,672.572	77,851.537	
	NO. 6 + 10.000	10.000	107,670.127	77,841.841	
KAI-2	NO. 6 + 14.000	4.000	107,669.186	77,837.953	
	NO. 7 + 0.000	6.000	107,667.805	77,832.114	
	NO. 7 + 10.000	10.000	107,665.555	77,822.371	
	NO. 7 + 13.309	3.309	107,664.817	77,819.145	
	EP	NO. 7 + 19.181	5.872	107,662.999	77,814.121

幅員座標一覧表

中心線	左		右	
	測点	Y座標	測点	Y座標
0 + 10.000	107,712.644	77,953.713	H1	11.03
1 - 0.000	107,708.123	77,944.793	H2	15.76
1 + 2.200	107,707.140	77,942.825	H3	16.78
1 + 4.480	107,706.127	77,940.783	H4	16.59
1 + 10.000	107,703.700	77,935.824	H5	16.16
2 - 0.000	107,699.426	77,926.784	H6	15.38
2 + 10.000	107,695.343	77,917.656	H7	14.62
3 + 0.000	107,691.465	77,908.439	H8	13.83
3 + 10.000	107,687.792	77,899.138	H9	13.01
3 + 10.000	107,687.792	77,899.138	H10	13.11
3 + 13.950	107,686.399	77,895.442	H11	12.83
4 + 0.000	107,684.327	77,889.757	H12	9.40
4 + 5.330	107,682.566	77,884.727	H13	6.35
4 + 10.000	107,681.071	77,880.302	H14	6.30
5 + 0.000	107,678.027	77,870.778	H15	6.25
5 + 10.000	107,675.194	77,861.187	H16	6.25
6 + 0.000	107,672.572	77,851.537	H17	6.25
6 + 10.000	107,670.127	77,841.841	H18	6.25

IP	IP-1	Y	0.6074	0.6074
KNO	IP-1-1	IP-1-2	z	2° 34' 41.92"
LA	14° 21' 47.66"	Lg	72.3086	
R	450.0000	CL	153.3086	
L	40.5000	Tg	76.9693	76.9693
△R	0.1519	S	40.4964	40.4964
TR	20.2468	H	16.7207	
X	40.4918	A	135.0000	135.0000



工事名	R2標土 国道438号 神・神領 道路改良工事(1)		
路線名等	一般国道438号		
工事箇所	名西郡神山町神領(第1分節)		
図面名	線形図	図示	線形図
縮尺	図示	図面番号	13 / 16
会社名			
事業者名	徳島県東部農土整備局 徳島庁舎		

施工要領図 (1/6)

平面図 S=1:250

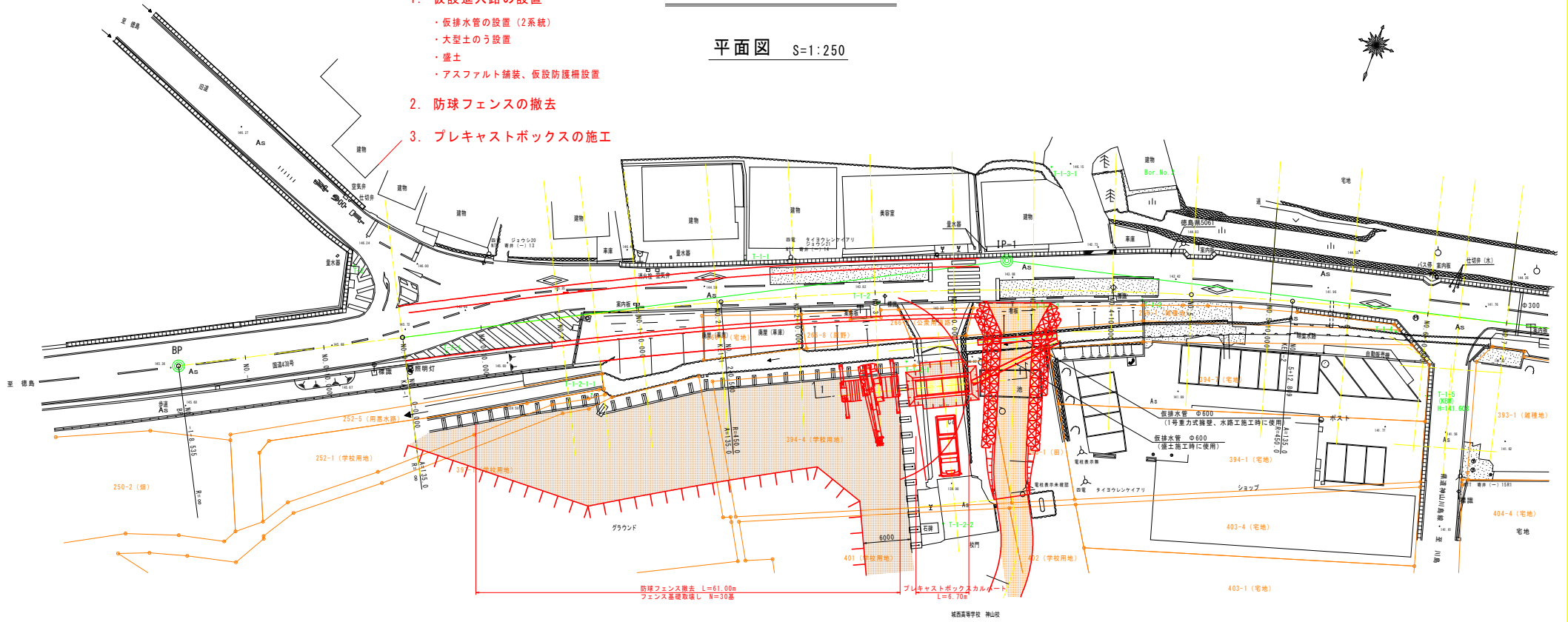


1. 仮設進入路の設置

- ・仮排水管の設置 (2系統)
- ・大型土のう設置
- ・盛土
- ・アスファルト舗装、仮設防護柵設置

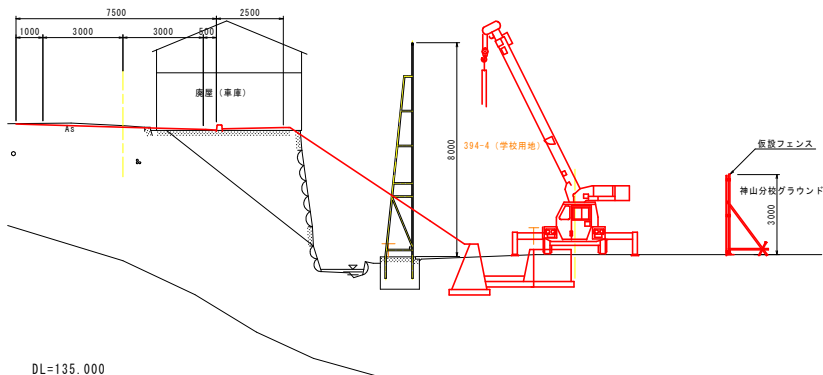
2. 防球フェンスの撤去

3. プレキャストボックスの施工

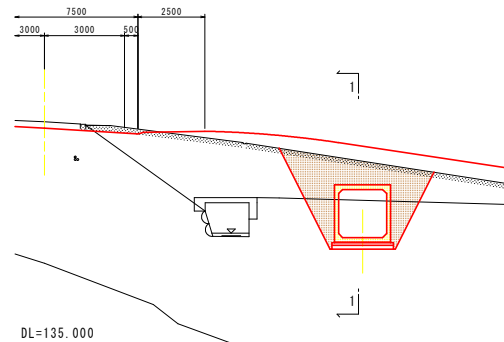


横断面図 S=1:100

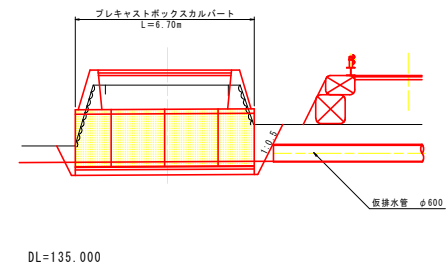
防球フェンスの撤去



プレキャストボックスの施工



1-1



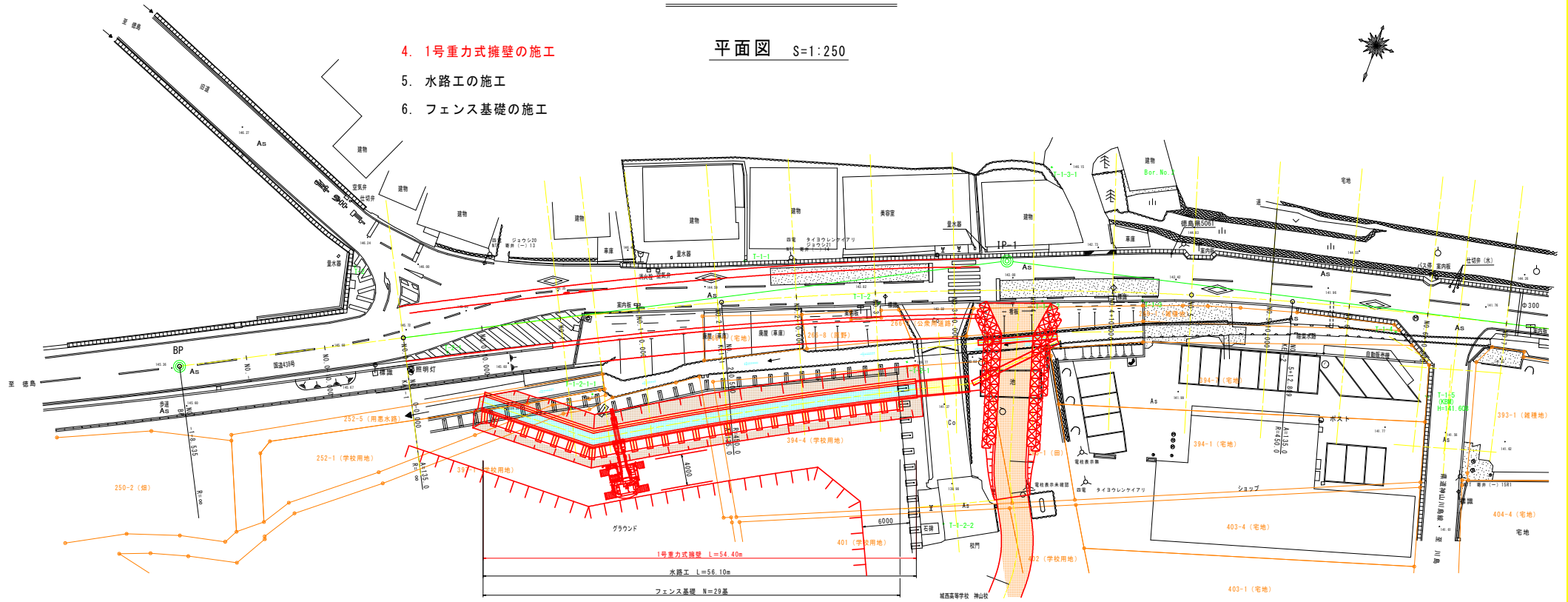
実施設計図面

工事名	R2徳土 国道438号 神・神橋 道路改良工事(1)		
路線名等	一般国道438号		
工事箇所	名西郡神山町神領(第1分劃)		
図面名	施工要領図(1/6)	図面番号	14 / 16
縮尺	図示	図面番号	14 / 16
会社名			
事業者名	徳島県東部農土整備局 徳島庁舎		

施工要領図 (2/6)

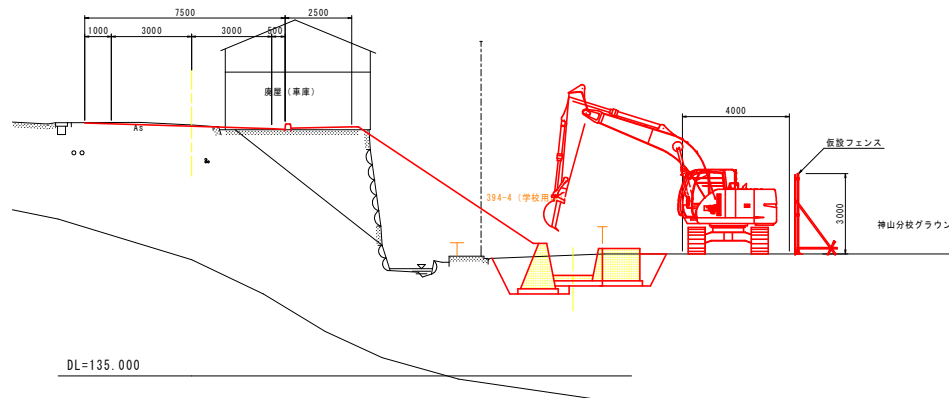
- 4. 1号重力式擁壁の施工
- 5. 水路工の施工
- 6. フェンス基礎の施工

平面図 S=1:250



横断面図 S=1:100

1号重力式擁壁、水路工、フェンス基礎の施工



DL=135.000

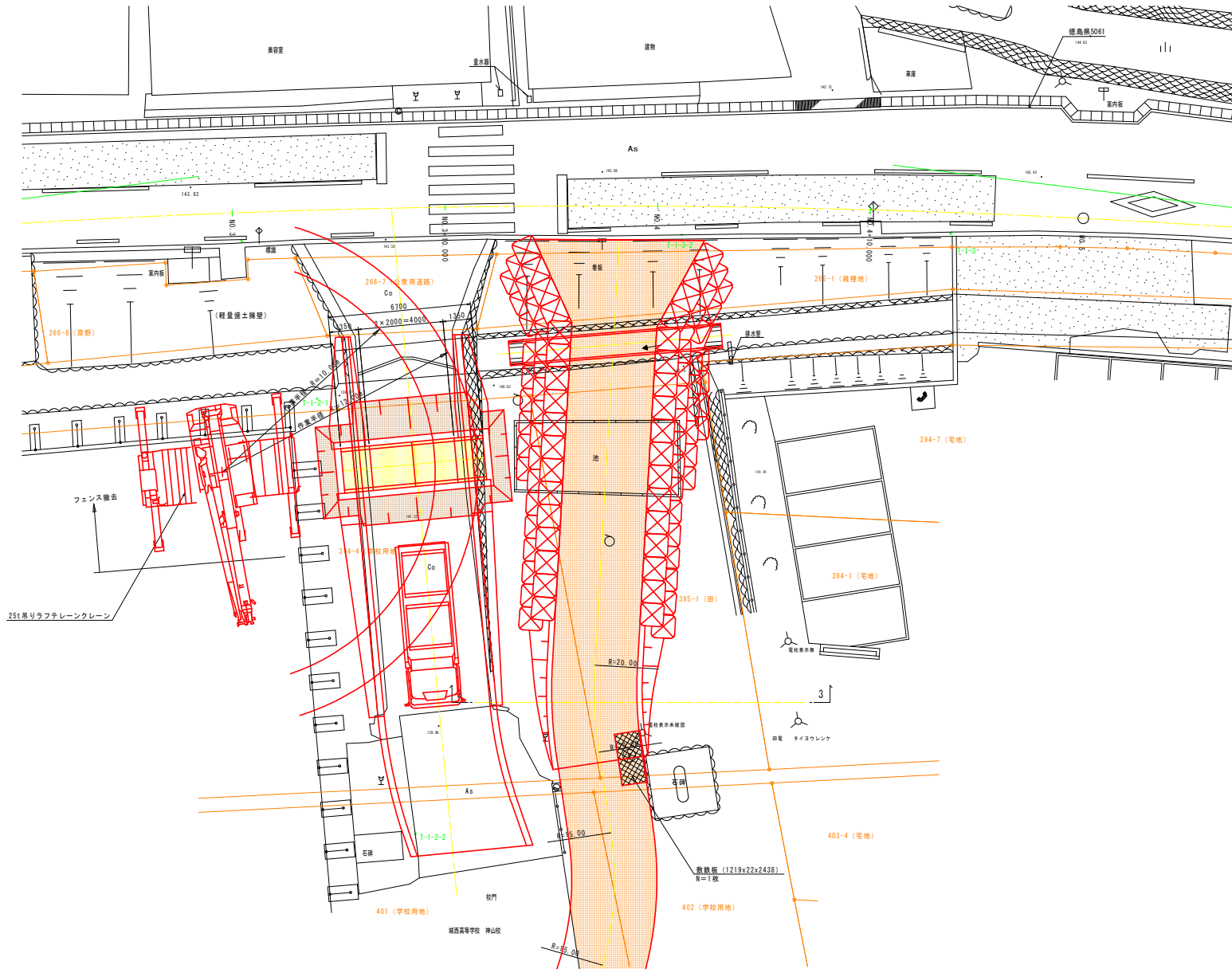
実施設計図面

工事名	R2徳土 国道438号 神・神間 道路改良工事(1)
路線名等	一般国道438号
工事箇所	名西郡神山町神領(第1分割)
図面名	施工要領図(2/6)
縮尺	図示 図面番号 15 / 16
会社名	
事業者名	徳島県東部土木整備局 徳島庁舎

プレキャストボックスカルバート施工計画図 (1/5)

	部材長 7.00m	部材長 1.35m
部材重量	6.5 t	4.4 t
フック重量	0.1 t	0.1 t
吊り荷重	6.6 t	4.5 t

平面図 S=1:100



機種名	ラフテレーンクレーン					
	油圧ジブ型 25 t 吊り		油圧ジブ型 25 t 吊り		油圧ジブ型 25 t 吊り	
ブーム長 (m)	9.34	16.26	16.26	23.18	23.18	23.18
	フックの地上最高高さ (m)	定格総荷重 (t)	フックの地上最高高さ (m)	定格総荷重 (t)	フックの地上最高高さ (m)	定格総荷重 (t)
3.0						
3.5	8.47	25.00				
4.0	8.03	23.00				
4.5	7.52	21.20	16.04	18.00		
5.0	6.93	19.40	15.80	16.70	23.04	12.50
5.5	6.22	17.80	15.53	15.50	22.85	11.70
6.0	5.10	16.30	15.24	14.40	22.64	11.00
6.5	4.07	15.10	14.93	13.40	22.43	10.40
7.0			14.58	12.55	22.19	9.80
8.0			13.73	10.55	21.68	8.70
9.0			12.70	8.40	21.10	7.70
10.0			11.45	6.90	20.44	6.90
11.0			9.87	5.70	19.70	5.70
12.0			7.65	4.80	18.87	4.80
13.0					17.93	4.10
14.0					16.86	3.55
15.0					15.63	3.00
16.0					14.18	3.00
17.0					12.43	2.65
18.0					10.16	2.25

フック重量: 0.1t

実施設計図面

工事名	R2徳土 国道438号 神・神橋 道路改良工事(1)
路線名等	一般国道438号
工事箇所	名西郡神山町神橋(第1分割)
図面名	プレキャストボックスカルバート 施工計画図 (1/5)
縮尺	図示 図面番号 16 / 16
会社名	
事業者名	徳島県東部橋土整備局 徳島庁舎